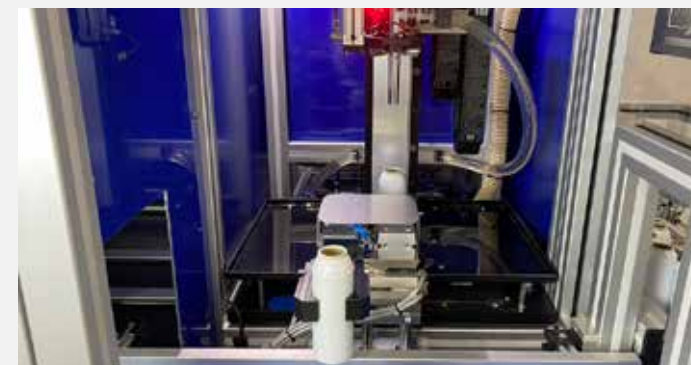




O Avaliador de esmalte série Z313 pode ser especificado para operação carregada por transportador (automática) ou totalmente alimentada em linha (em linha).



Características de medição: padrão

Característica	Precisão	R&R
Avaliação de esmalte (mA) 0-100 mA	+/- 0,1 mA	0,2 mA
Avaliação de esmalte (mA) 100 mA +	+/- 0,5 mA	1,0 mA

Alta resolução (normalmente para fábricas que operam com latas de aço)

Avaliação de esmalte (mA) 0-100 mA	+/- 0,02 mA	0,02 mA
Avaliação de esmalte (mA) 100 mA +	+/- 0,1 mA	0,2 mA

Especificação técnica: padrão e alta resolução

Recursos	Faixa típica
Materiais dos componentes	Alumínio (e alta resolução para aço)
Etapas do componente	Acabada, com parede reta
Faixa de altura do componente acabado	90 mm - 220 mm
Diâmetro interno do pescoço do componente	Ø 25,4 mm (sem limitações)
Diâmetro externo do corpo do componente	Ø 35 - Ø 55 (sem limitações)

Benefícios para o seu negócio

- › Capacidade para tamanhos de corpo de Ø 35 a Ø 55 (sem limitações) e SEM troca de peças
- › Operação com carregamento por transportador ou em linha
- › Sistema de “enchimento positivo” para velocidade de enchimento completo e controle de nível
- › Produtividade de 3 latas por minuto
- › Sistema de “avaliação” de alta precisão
- › Monitoramento de condutividade em ciclo, dando aos clientes confiança em seus resultados de mA



ELETRICIDADE
100-240 Volts/50-60 Hz



AR COMPRIMIDO
5 bar/73 psi



PESO
710 kg



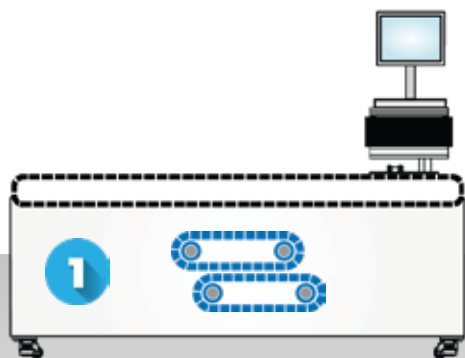
DIMENSÕES
(L) 4030 mm x (A) 1679 mm (P) 1440 mm
(transportador de 4 pistas)

Clique [aqui](#) para assistir ao vídeo

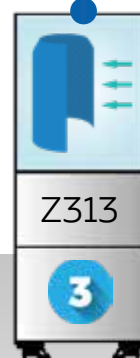


Personalize o seu medidor

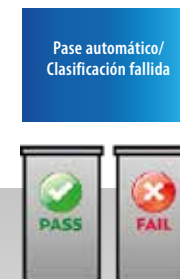
Nossas configurações de medidores modulares são exclusivas e permitem personalizar o seu medidor quando e onde você precisar, oferecendo flexibilidade para garantir uma solução com total qualidade.



1 Comece com o Medidor de avaliação de esmalte (exposição de metal) Z313 padrão



2 Adicione qualquer um dos módulos opcionais a seguir a qualquer momento.



1 Transportador de entrada com várias pistas

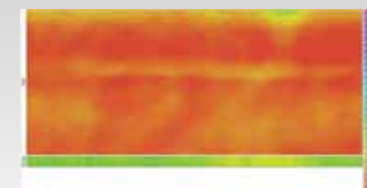
- Capacidade típica de pista para latas com diâmetro de corpo de 66 mm
- Pista única - 6 opções disponíveis
- Configuração automática em linha para cada pista disponível

2 Módulo de avaliação de esmalte

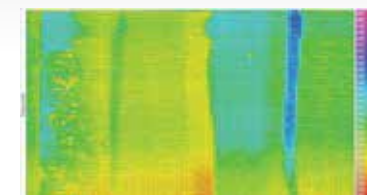
- Sistema de "avaliação" de alta precisão - **Precisão:** +/- 0,1mA
- Sistema de alta resolução - **Precisão:** +/- 0,02 mA

3 Módulo de distribuição de laca (visível/NIR)

- Distribuição de laca interna/externa, com parede reta
Precisão: +/- 0,0002 mm
- Visível é destinado à inspeção de laca transparente
- NIR é destinado à inspeção de laca opaca



Mapa de cores de distribuição de laca interna



Mapa de cores de distribuição de laca externa